



Кипятильник Водонагреватель

Модель: HLB 88S-A1
HLB 100S-A1
HLB 150S-A1
HLB 250S-A1
HLB 180S-A1B

ПАСПОРТ

***РУКОВОДСТВО ПО ЭКСПЛУАТАЦИИ И ТЕХНИЧЕСКОМУ
ОБСЛУЖИВАНИЮ***



Поздравляем Вас с покупкой и благодарим за то, что вы выбрали VALEX

Данное оборудование предназначено для использования на предприятиях общественного питания

Инструкция по безопасности

- При отключении кипятильника от сети необходимо держаться за вилку сетевого кабеля во избежание разрыва или повреждения шнура;
- Избегайте контакта провода с острыми или горячими предметами
- Избегайте перегибов кабеля питания.
- Все работы по чистке и ремонту проводить строго при отключенном от сети кабеле питания;
- Запрещается использование устройства с поврежденным кабелем;
- Розетки к которому подключается устройство обязательно должны иметь заземление.
- Запрещается передвигать и наклонять кипятильник во время работы;
- Строго запрещается включение кипятильника, при отсутствии в нем воды.;

Особенности:Материал для внутреннего корпуса - сталь SS304
толщина:0.45 мм

Материал для наружного корпуса — сталь SS430 толщина:0.45 мм

Материал для основания — сталь SS430 толщина:0.45 мм

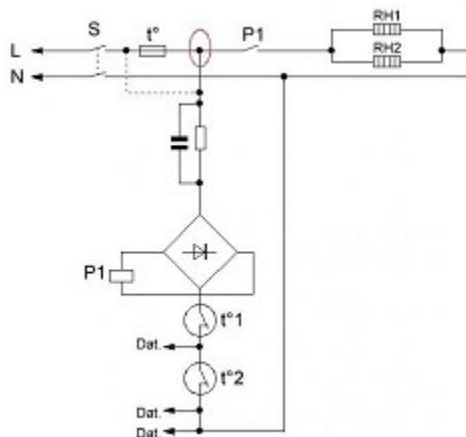
- Двойные стенки из нерж. стали
- Встроенный термостат
- Защита от перегрева
- Ручки с низкой теплопроводностью



Модель VALEX	Диаметр/Высота мм	Объем, Л	Ток	Мощность, Вт
HLB 88S-A1	D220 / H472	8	220-240V/ 50HZ	1500
HLB100S-A1	D225 / H499	10	220-240V/ 50HZ	1500
HLB 150S-A1	D290/ H485	14,5	220-240V/ 50HZ	2500
HLB 250S-A1	D290 / H640	23,5	220-240V/ 50HZ	2500
HLB 180S-A1B	D290 / H517	16,5	220-240V/ 50HZ	2500



Электрическая схема



Комплектация

1. Кипятильник
2. Крышка
3. Паспорт
4. Каплесборник (опционально)

Гарантийный талон

Модель _____

зав.№ _____

Дата продажи _____

Фирма - продавец _____

Гарантия 6 мес. Не подлежат гарантийному ремонту/замене лампы.

Гарантия теряется при наличии механических повреждений на корпусе и солевых отложений, накипи внутри резервуара.

Необходимо использовать бутилированную воду для приготовления кипятка.

Подпись покупателя _____

без предварительного уведомления.

Взрыв-схема

